



ОТКРЫТОЕ АКЦИОНЕРНОЕ ОБЩЕСТВО "ОРЕЛПРОЕКТ"

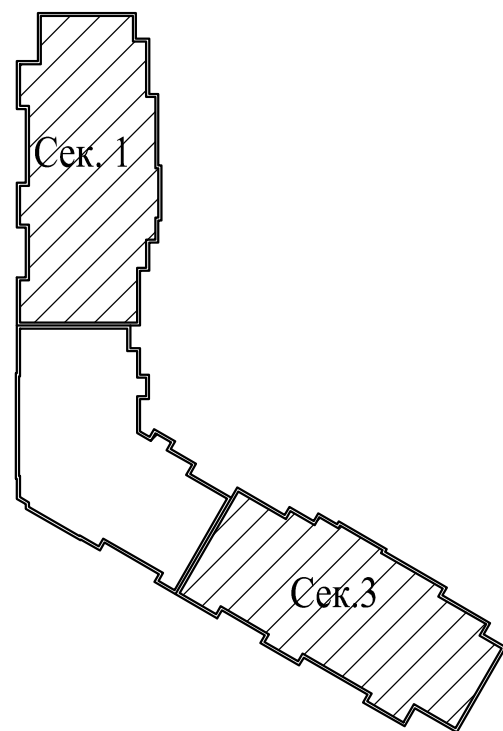
Член ассоциации "Саморегулируемая организация Гильдия
архитекторов и проектировщиков" (ГАП СРО) ИНН 7710477231

Заказчик - ОДСК "Инжиниринг"

Типовое решение интерьера "White box" однокомнатной квартиры секции 1,3

Тип 15, 15н

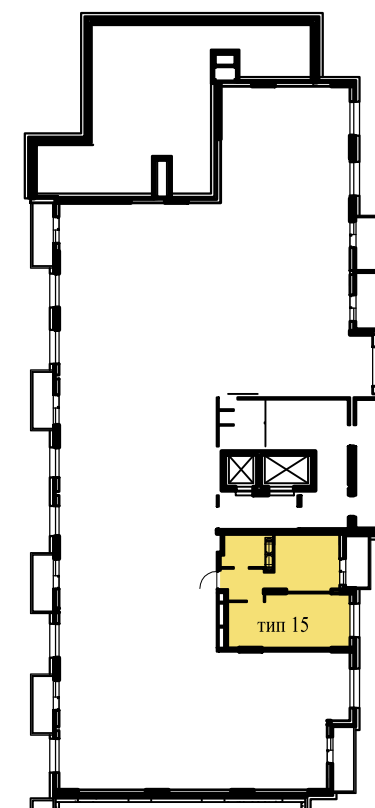
Схема блокировки



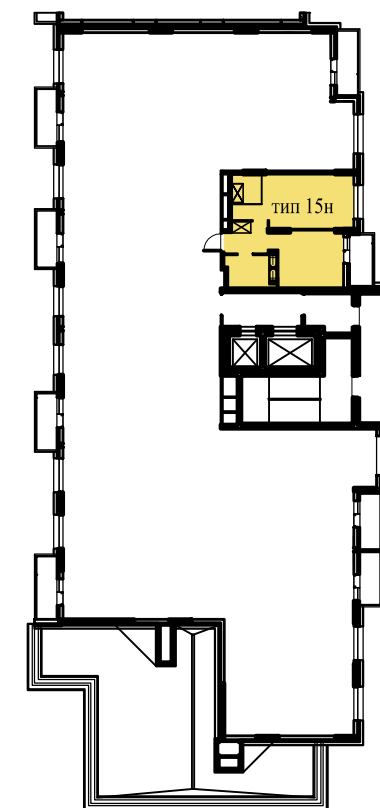
2023

© ОАО "Орелпроект" ИНН 5752031396

Секция 1



Секция 3



Ведомость рабочих чертежей

Лист	Наименование	Примечание
1	Общие данные	
2	План однокомнатной квартиры	
3	Ведомость отделки помещений	
4	Экспликация полов	

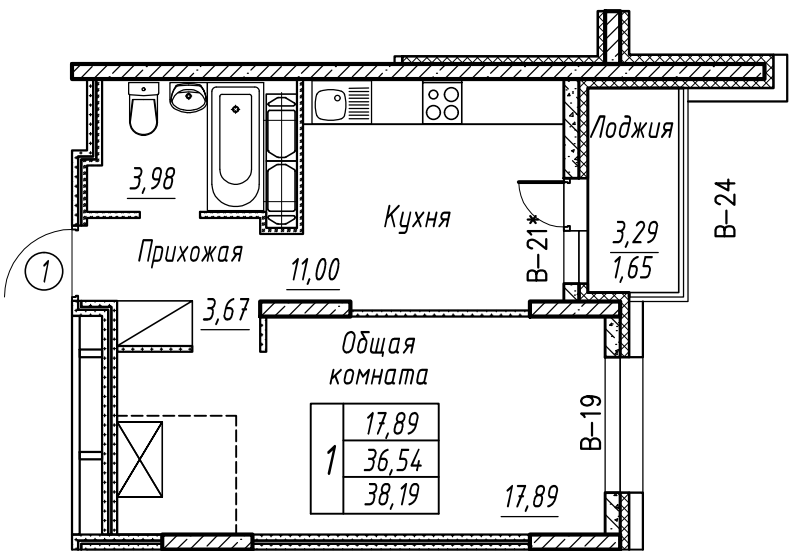
Указания по внутренней отделке

1. При производстве работ руководствоваться требованиями СП 71.13330.2017 "Изоляционные и отделочные покрытия".
2. Отделочные работы выполнять после прокладки всех коммуникаций.
3. Внутренние отделочные работы в зимнее время должны производиться только при наличии постоянно действующих систем отопления и вентиляции в помещениях.
4. Подготовка поверхностей - (шпатлевка, грунтовка) под окраску, оклейку обоями - производится материалами, соответствующими типу отделки.
5. Оконные откосы и откосы балконной двери зашить сэндвич-панелью и установить подоконную доску.
6. Входная дверь металлическая Togex X5 NEW PP или аналог, согласованный с коммерческим департаментом ОДСК.

Инв.№	Взамен инв. №
подл.	
Подпись и дата	

						Типовое решение интерьера "White box" однокомнатной квартиры секции 1,3. Тип 15, 15н.					
Изм.	Кол.уч.	Лист	№ док.	Подпись	Дата	Однокомнатная квартира	Стадия	Лист	Листов		
Разраб.		Фандеева			01.23.		Р	1			
Проверил		Жаворонкова			01.23.						
Нач.гр.		Жаворонкова			01.23.						
						Общие данные	ОАО "ОРЕЛПРОЕКТ"				
Н.контр.		Жаворонкова			01.23.						

План однокомнатной квартиры. Тип 15, 15н.



Условные обозначения

- стена из монолитного железобетона
- колонна из монолитного железобетона
- кирпичная кладка
- пазогребневые плиты толщиной 100 мм
- пазогребневые плиты толщиной 80 мм
- пазогребневые плиты толщиной 80 мм (влагостойкие)
- пазогребневая плита
- воздушный зазор
- пазогребневая плита
- стена из пазогребневых плит
- утеплитель минераловатный негорючий
- стена из монолитного железобетона
- утеплитель минераловатный негорючий
- стена из монолитного железобетона
- утеплитель минераловатный негорючий
- облицовка фибробетонными панелями
- кладка из блоков ячеистого бетона
- утеплитель минераловатный негорючий
- облицовка фибробетонными панелями
- утеплитель минераловатный негорючий
- стена из монолитного железобетона
- утеплитель минераловатный негорючий
- облицовка фибробетонными панелями

Спецификация элементов заполнения дверных проемов и изделий

Поз.	Обозначение	Наименование	Кол-во	Масса ед.кг.	Примечание
1	ГОСТ 31173-2016	ДСВх,Б,Оп,Пр,Прг,Вн,Пкомб,МЭ,О для проема 2100-1000	1		См. прим. п.6 л.1, п1 для типа 15, 15н

Спецификация элементов отделки оконных откосов

Поз.	Обозначение	Наименование	Кол.	Масса ед. кг	Примечание
		для В-19	1		См. прим. п.2
		Подоконная доска ПВХ 20x200x1900	1		
		Сэндвич-панель толщ.10мм			1,52м ²
		F-профиль ПВХ/стартовый профиль ПВХ			10,44мп/10,44мп
		для В-21*(В-22)	1		См. прим. п.2
		Подоконная доска ПВХ 20x200x750			
		Порог (подоконная доска ПВХ 20x150x700)			
		Сэндвич-панель толщ.10мм			1,66м ²
		F-профиль ПВХ/стартовый профиль ПВХ			11,44мп/11,44мп

- Дверной блок (поз. 1) выполнить с уплотняющей звукоизолирующей прокладкой и с 2-мя врезными замками и глазком.
- При установке сэндвич-панели шов между стеной и панелью заполнить монтажной пеной.

Изм.	Кол.уч.	Лист	№ док.	Подпись	Дата	Типовое решение интерьера "White box" однокомнатной квартиры секции 1,3. Тип 15, 15н.			
Разраб.	Фандеева				01.23.	Однокомнатная квартира	Стадия	Лист	Листов
Проверил	Жаворонкова				01.23.		Р	2	
Нач.гр.	Жаворонкова				01.23.				
Н.контр.	Жаворонкова				01.23.	План однокомнатной квартиры	ОАО "ОРЕЛПРОЕКТ"		

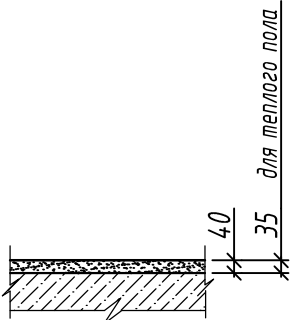
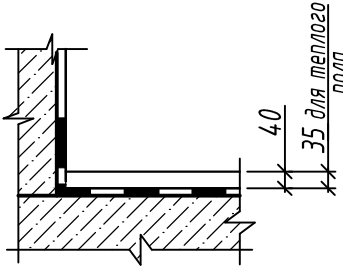
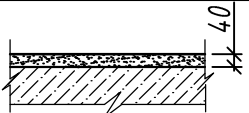
Ведомость отделки помещений площадь, м²

Наименование помещения	Вид отделки элементов интерьеров										
	Потолок	Стены или перегородки								Площадь, м ²	Примечание
		Площадь, м ²	Участки из ячеистых блоков	Площадь, м ²	Монолитные участки	Площадь, м ²	Участки из гипсовых и пазогребневых плит	Площадь, м ²	Наружные стены лоджий		
1	2	3	4	5	6	7	8	9	10	11	9
	Однокомнатная квартира										
Жилая комната	Грунтовка 1 раз грунтовкой глубокого проникновения белого цвета	17,89	Улучшенная штукатурка Шпатлевка за 2 раза	7,36	Грунтовка глубокого проникновения Шпатлевка за 2 раза	22,55	Затирка швов белого цвета Шпатлевка за 2 раза	58,45	-	-	
Кухня	Грунтовка 1 раз грунтовкой глубокого проникновения белого цвета	11,00	Улучшенная штукатурка Шпатлевка за 2 раза	8,91	Грунтовка глубокого проникновения Шпатлевка за 2 раза	27,98	Затирка швов белого цвета Шпатлевка за 2 раза	29,1	-	-	
Прихожая	Грунтовка 1 раз грунтовкой глубокого проникновения белого цвета	3,67	-	-	Грунтовка глубокого проникновения Шпатлевка за 2 раза	1,05	Затирка швов белого цвета Шпатлевка за 2 раза	33,16	-	-	
Совмещенный сан.узел	Грунтовка 1 раз грунтовкой глубокого проникновения белого цвета	3,98	Без отделки	-	Без отделки	-	Без отделки	-	-	-	
Лоджия	Без отделки	-	-	-	-	-	-	-	Улучшенная штукатурка	17,47	

Инв.№	подл.
Подпись и дата	
Взамен инв. №	

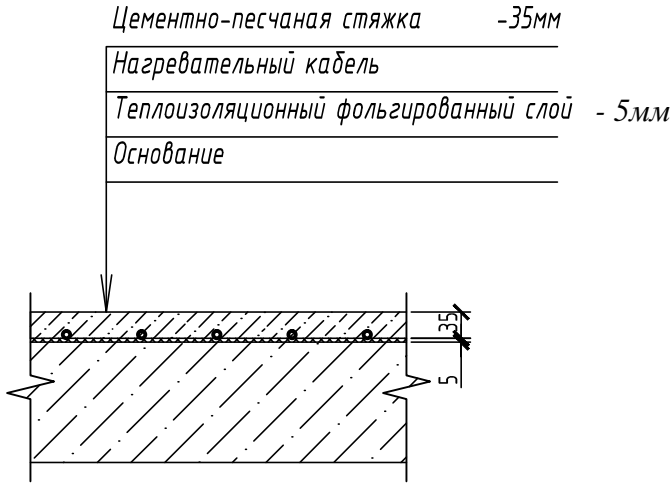
Изм.	Кол.уч.	Лист	№ док.	Подпись	Дата	Типовое решение интерьера "White box" однокомнатной квартиры секции 1,3. Тип 15, 15н.				
Разраб.	Фандеева				01.23.	Однокомнатная квартира		Стадия	Лист	Листов
Проверил	Жаворонкова				01.23.			Р	3	
Нач.гр.	Жаворонкова				01.23.					
Н.контр.	Жаворонкова				01.23.	Ведомость отделки помещений		ОАО "ОРЕЛПРОЕКТ"		

Экспликация полов

Наименование или номер помещения	Тип пола	Схема пола или тип пола	Данные элементов пола (наименование, толщина, основание и др.), мм	Площадь, м²
Однокомнатная квартира				
Жилая комната			Цементно-песчаная стяжка -40мм, -35мм для теплого пола Основание	17,96 См. прим. п.4
Кухня				11,1 См. прим. п.4
Прихожая				3,87 См. прим. п.4
Совмещенный сан.узел			Цементно-песчаная стяжка -40мм, -35мм для теплого пола Гидроизоляция- ГЛИМС-Wodostop (1 слой)-3мм Основание	4,13
Лоджия прямая			Цементно-песчаная стяжка -40мм Основание	3,45

Указания по устройству теплого пола.

- Перед укладкой в пол электронагревательных секций на бетонные плиты или цементно-песчаную стяжку поверхность укладки должна быть очищена от различного мусора, грязи и краски. После очистки поверхность основания следует высушить, очистить от пыли и, при необходимости, выровнять строительным раствором. Отклонение от плоскостности свыше 5 мм не допускается.
- Для уменьшения тепловых потерь вниз (через нижние слои пола) электронагревательные секции следует укладывать на поверхность, содержащую теплоизолирующий слой из негорючего материала.
- Раствор, которым будет заливаться кабельная электронагревательная секция, не должен содержать щебня и других включений с острыми краями, способными повредить его оболочку.
- Перед заливкой бетонным раствором уложенного и закрепленного на монтажной ленте нагревательного кабеля рекомендуется дополнительно зафиксировать его небольшими порциями раствора высотой 10-12 мм, распределенного с небольшими интервалами вдоль кабеля. Это позволит избежать перемещения кабеля при заливке бетонным раствором.



- Конструкцию полов выполнять после прокладки всех коммуникаций.
- Примыкания полов к стенам и перегородкам выполнить согласно СП 29.13330.2011 "Полы".
- По периметру стен всех помещений в уровне стяжки приклеить демпферную ленту.
- В помещении кухни, прихожей, совмещенного санузла выполнить теплый пол, места расположения см. план л.5.
- Гидроизоляцию в совмещенном с/у завести на стену на высоту 30 мм.

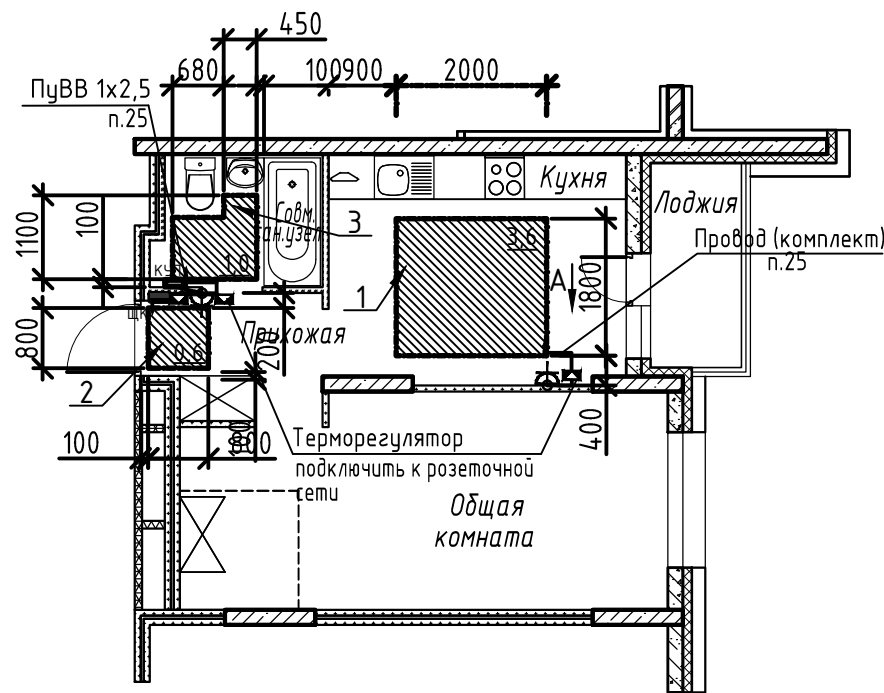
Взамен инв. N

Подпись и дата

Инв. N подл.

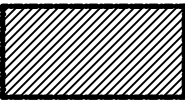
						Типовое решение интерьера "White box" однокомнатной квартиры секции 1,3. Тип 15, 15н.			
Изм.	Кол.уч.	Лист	№ док.	Подпись	Дата				
Разраб.		Фандеева			01.23.	Однокомнатная квартира	Стадия	Лист	Листов
Проверил		Жаворонкова			01.23.		Р	4	
Нач.гр.		Жаворонкова			01.23.				
						Экспликация полов	ОАО "ОРЕЛПРОЕКТ"		
Н.контр.		Жаворонкова			01.23.				

План установки теплого пола
однокомнатной квартиры Тип 15, 15н.



Монтаж выполнить согласно инструкции по установке и эксплуатации теплого пола, а также согласно требованиям ГОСТ Р 50571.25-2001.
Кабели должны соответствовать требованиям ГОСТ Р МЭК 60800-2012.
Терморегулятор - требованиям ТР ТС 004/2011.
Вывод экрана (желто-зеленая жила) подключить к заземляющему проводнику питающего кабеля, для ванной комнате дополнительно подключить проводником дополнительного уравнивания потенциалов к коробке КУП. Соединение выполнить в ответвительной коробке.

Электророзетки, освещение (включая лоджию), дополнительное уравнивание потенциалов в ванной комнате учтены в альбоме 34-21-ОДСК-ЗОМ
Датчик температуры пола устанавливается в монтажной трубке, в полу, на расстоянии 0,5 м от стены, на которой расположен терморегулятор. Трубка с датчиком внутри должна располагаться на равном расстоянии между витками кабеля для наиболее точного измерения температуры.
План раскладки греющего кабеля приведен на листе 6.

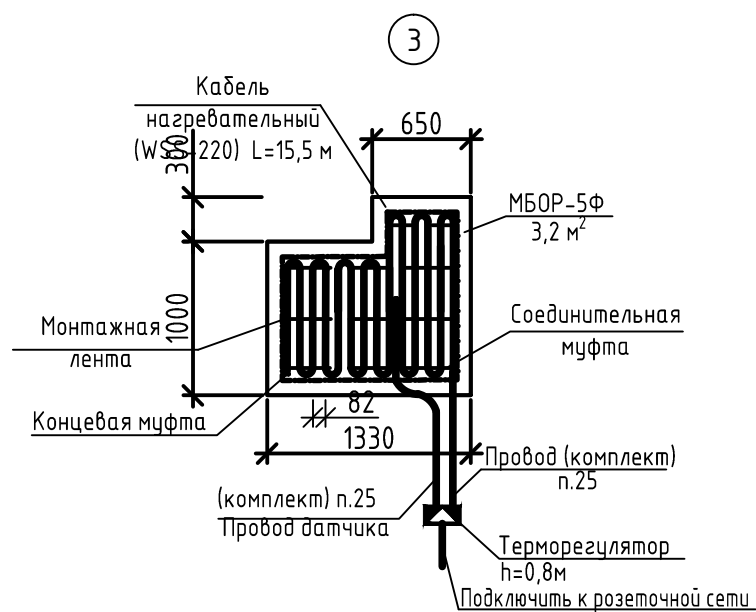
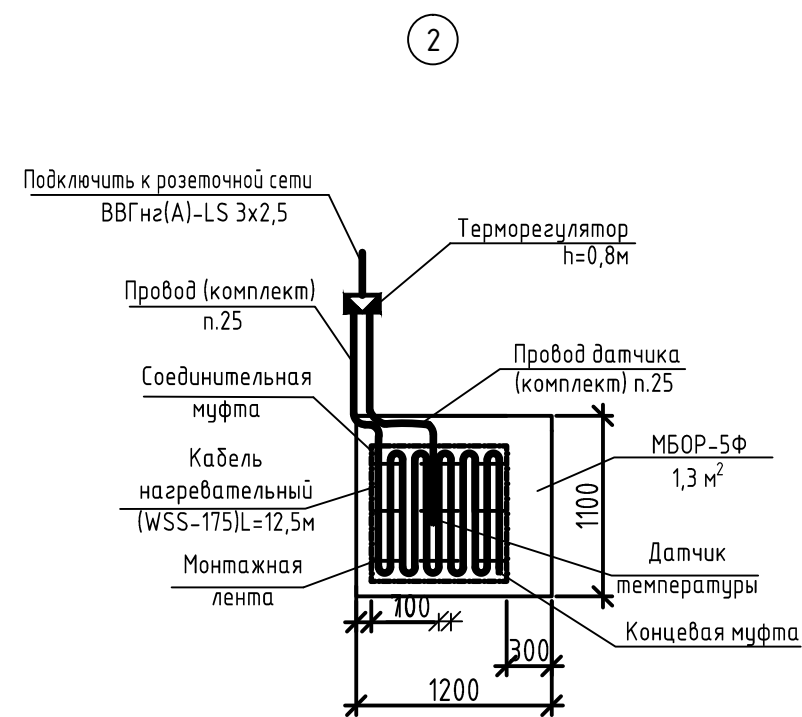
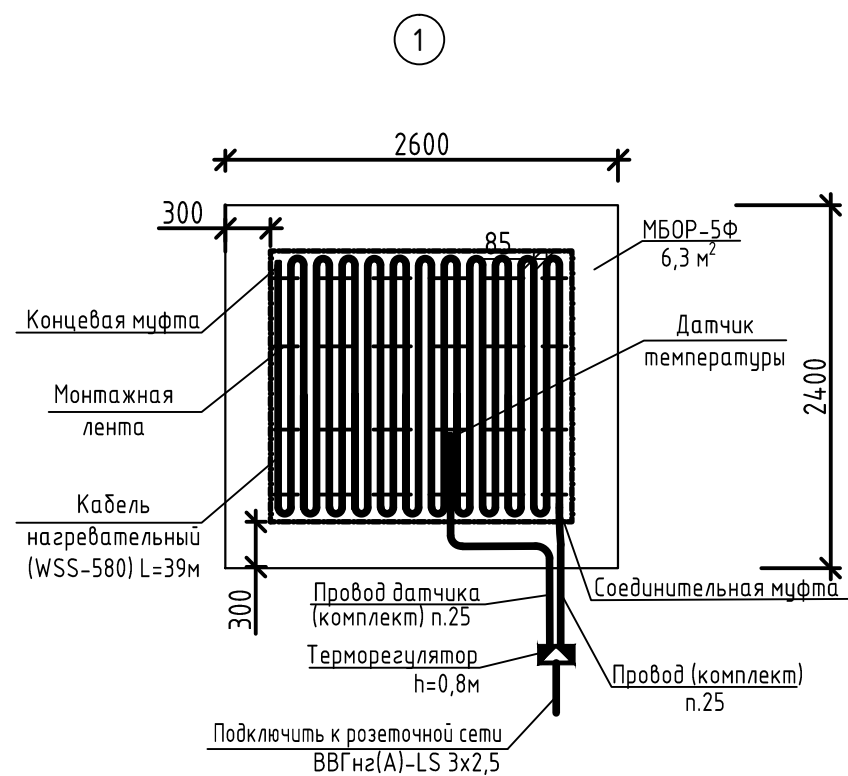
 - граница установки
теплого пола

Спецификация оборудования, изделий и материалов

Поз.	Обозначение	Наименование	Кол-во	Единицы измер.	Примечание
1	Warmstad.WSS - 580 Вт (или аналог)	Нагревательный кабель двухжильный L=39,0 м	1	шт	(компл.)
2	Warmstad.WSS - 175 Вт (или аналог)	Нагревательный кабель двухжильный L=12,5 м	1	шт	(компл.)
3	Warmstad.WSS - 220 Вт (или аналог)	Нагревательный кабель двухжильный L=15,5 м	1	шт	(компл.)
4	ТР 111 (IP21) (или аналог)	Терморегулятор "Warmstad" в комплекте с датчик температуры TST02-2.0 пола	3	шт	
5		Коробка ответвительная скрытой установки	2	шт	
6		Коробка установочная, пластмассовая (размер 68х42мм), (или аналог)	3	шт	
7	ВВГнг(А)-LS ГОСТ Р 31996-2012	Кабель с медными жилами ПВХ изоляцией и оболочкой, не распространяющий горение при групповой прокладке, с низким дымо и газовойдыделением сечением: - 3х2,5 мм	3,5	м	
8	ПуВВ	Провод с медными жилами желто-зеленый, сечением 1х2,5 мм	3,5	м	
9		Труба гладкая тяжелого типа из ПНД Ф25	6	м	
10		Труба гибкая гофрированная легкого типа из ПНД Ф25	3	м	
11		Поворот гибкий гофрированный труба-труба 25 мм	6	шт	
12	МБОР-5Ф (ООО "Ретерма") (или аналог)	Материал базальтовый теплоизоляционный рулонный с покрытием фольгой толщиной 5 мм (негорючий)	11,0	м²	
		Общестроительные работы:			
		Штраба 25х25	3,0	м	
		Отверстие Ø70	5	шт	

Изм.	Кол.уч.	Лист	№ док.	Подпись	Дата	Типовое решение интерьера "White box" однокомнатной квартиры секции 1,3. Тип 15, 15н.		
Разработал	Платонова				04.23			
Проверил	Ларионов				04.23	Однокомнатная квартира	Стадия	Лист
							Р	5
Н.контроль	Сергиенко				04.23	План установки теплого пола	ООО "ОДСК-Инжиниринг"	

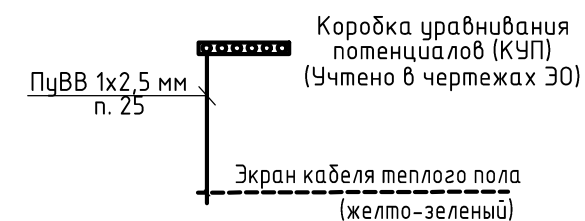
План раскладки греющего кабеля



Вид А



Схема ДСУП для теплого пола в ванной комнате



Состав комплекта нагревательного кабеля WSS:
-монтажная трубка гофрированная с заглушкой;
-монтажная лента;
-паспорт; инструкция по установке и эксплуатации

Читать совместно с листом 5.

						Типовое решение интерьера "White box" однокомнатной квартиры секции 1,3. Тип 15, 15н.			
Изм.	Кол.уч.	Лист	№ док.	Подпись	Дата	Однокомнатная квартира	Стадия	Лист	Листов
Разработал		Платонова			04.23		Р	6	
Проверил		Ларионов			04.23	План раскладки греющего кабеля	ООО "ОДСК-Инжиниринг"		
Н.контроль		Сергиенко			04.23				